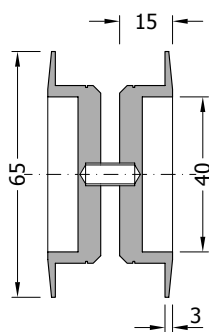
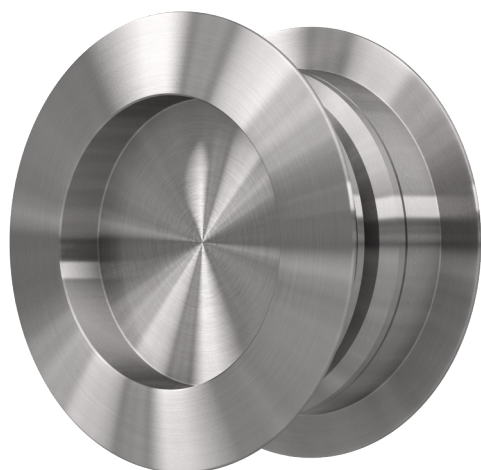


Griffmuschel MG.01

- Edelstahl massiv d : 65 mm
- in zwei Oberflächen erhältlich
- Glastür t: 8 - 10 mm
- Holztür t: 35 - 45 mm

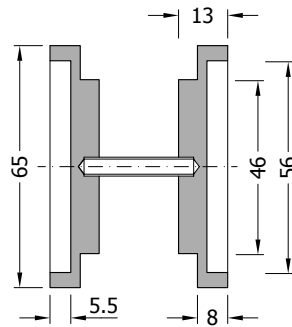
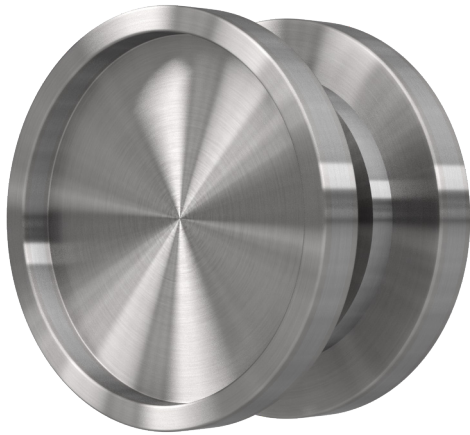
	Bohrung (mm)	Feinschliff	poliert
Glas	Ø 18	0160 - 0001	0160 - 0002
Holz	Ø 10	0160 - 0003	0160 - 0004



Griffmuschel MG.02

- Edelstahl massiv d : 65 mm
- in zwei Oberflächen erhältlich
- Holztür t: 35 - 45 mm

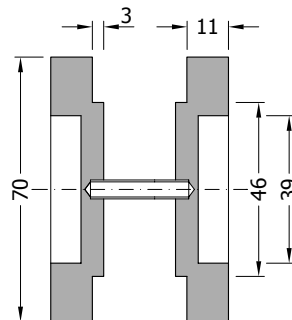
	Bohrung (mm)	Feinschliff	poliert
Holz	Ø 50	0160 - 0020	0160 - 0021



Griffmuschel MG.03

- Edelstahl massiv d : 65 mm
- in zwei Oberflächen erhältlich
- Glastür t: 8 - 10 mm
- Holztür t: 35 - 45 mm

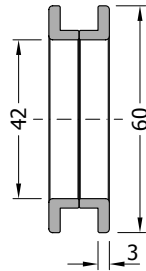
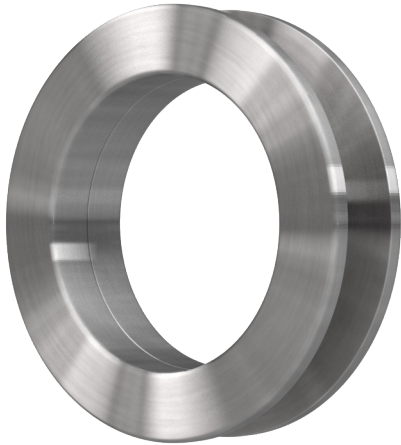
	Bohrung (mm)	Feinschliff	poliert
Glas	Ø 50	0160 - 0030	0160 - 0031
Holz	Ø 50	0160 - 0032	0160 - 0033



Griffmuschel MG.04

- Edelstahl massiv d : 65 mm
- zweiteiliger Aufbau
- Glastür t: 8 - 10 mm
- Holztür t: 35 - 45 mm

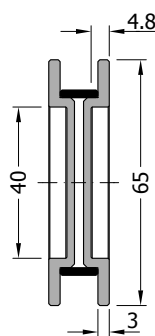
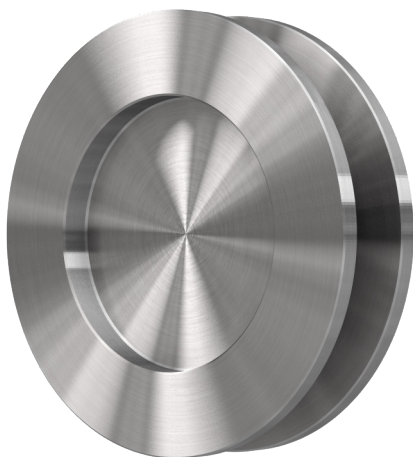
	Bohrung (mm)	Feinschliff	poliert
Glas	Ø 50	0160 - 0040	0160 - 0041
Holz	Ø 50	0160 - 0042	0160 - 0043



Griffmuschel MG.05

- Edelstahl massiv d : 60 mm
- zum Verkleben
- als Griffpaar
- Glasbohrung d : 50 mm

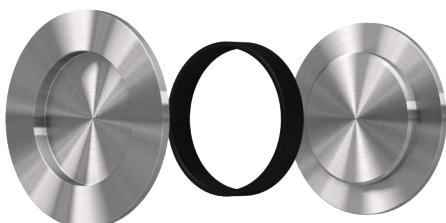
Glasstärke	Feinschliff	poliert
8 mm	0160 - 0044	0160 - 0047
10 mm	0160 - 0045	0160 - 0048
12 mm	0160 - 0046	0160 - 0049

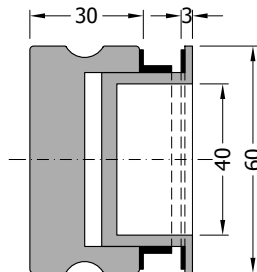
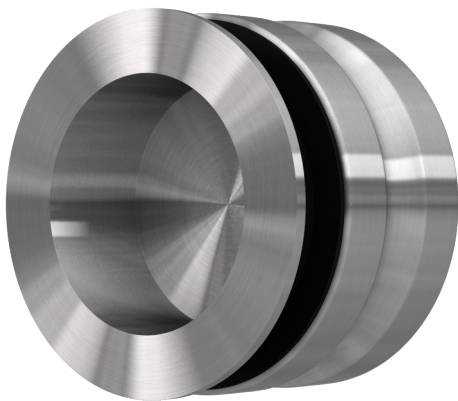


Griffmuschel MG.07

- Edelstahl massiv d : 65 mm
- zum Verkleben über Kunststoffring
- als Griffpaar
- Glasbohrung d : 50 mm

Glasstärke	Feinschliff	poliert
8 mm	0160 - 0052	0160 - 0055
10 mm	0160 - 0053	0160 - 0056
12 mm	0160 - 0054	0160 - 0057

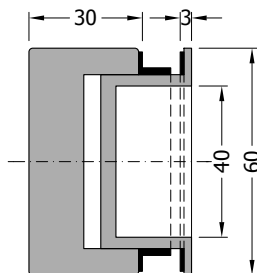
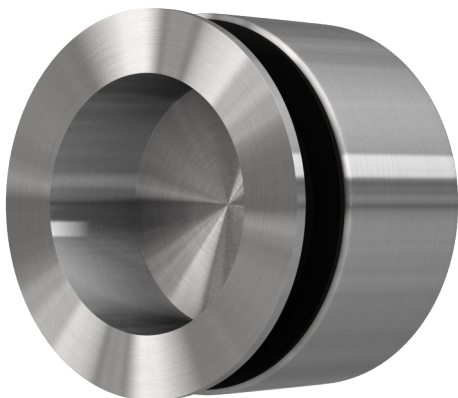




Griffmuschel MG.09

- Edelstahl massiv d : 60 mm
- zum Verschrauben
- Knauf mit Griffmulde
- Glasstärke: 8 - 10 mm

	Bohrung (mm)	Feinschliff	poliert
Glas	Ø 50	0160 - 0060	0160 - 0061



Griffmuschel MG.10

- Edelstahl massiv d : 60 mm
- zum Verschrauben
- Griffknauf
- Glasstärke: 8 - 10 mm

	Bohrung (mm)	Feinschliff	poliert
Glas	Ø 50	0160 - 0062	0160 - 0063